

KLEINER WAL ZUM KUSCHELN

Anleitung

IHR BENÖTIGT:

- * Baumwolle in zwei verschiedenen Farben oder Mustern
- * Füllwatte
- * zwei Knöpfe, 1 cm Durchmesser (für die Augen)
- * Nähmaschine, Stoffschere, Garn, Nähnadel, Stecknadeln, Markierstift, Bügeleisen
- * Für den Schnitt: Papier, Drucker, Papierschere

MAßE:

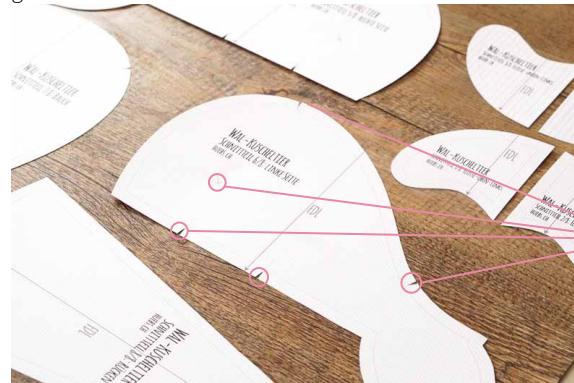
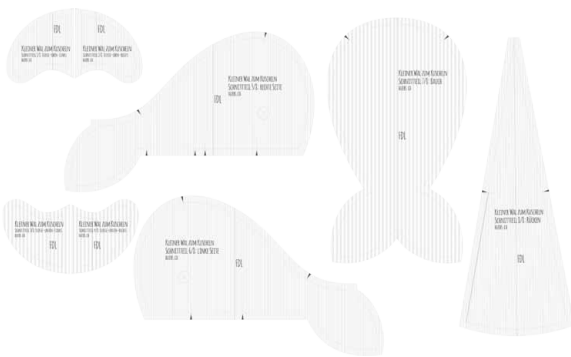
- * ca. H-11 cm x B-21 cm x L-24 cm
- * 7 mm Nahtzugabe

INFORMATION:

Ich habe Euch die Schnittteile so angelegt, dass ihr nichts selber spiegeln oder im Bruch legen müsst.

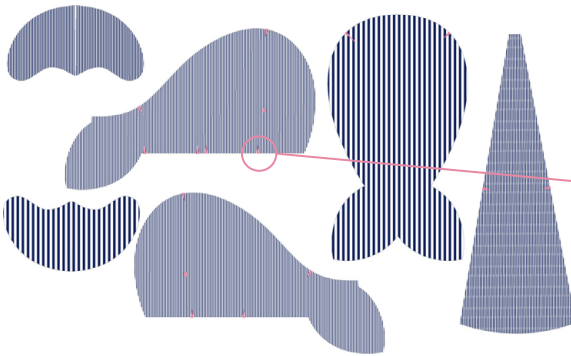
ANLEITUNG:

1. Schneidet das Schnittmuster aus und knipst die Markierungen mit der Schere ein.



Markierungspunkte

2. Verteilt die Schnittteile auf den zwei verschiedenen Stoffen und scheidet sie zu. Achtet dabei auf den Fadenlauf und dass Ihr alle Markierungen auf den Stoff übertragen habt.



übertragene Markierung

3. Näh die Knöpfe als Augen an die Seitenteile an, bei den Markierungen für die Augen. Achtet darauf, dass die Knöpfe gut fixiert sind, damit Eure Kinder sie nicht verschlucken können.



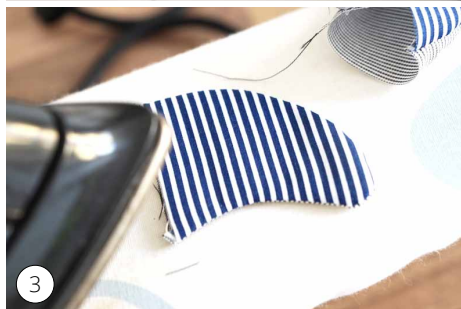
KLEINER WAL ZUM KUSCHELN

Anleitung

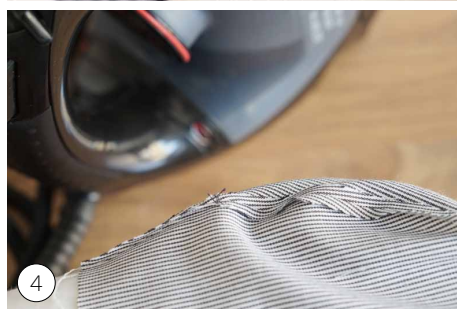
HUEBS.CH

Mit Liebe zum Detail.

4. Flossen: (1) Ober- und Unterseiten auf links zusammennähen. (2) Nahtzugaben zurückschneiden (nur da, wo Ihr genäht habt). (3) Verstärzen und bügeln. (4) Dann mit etwas Füllwatte füllen und mit einem Heftstich die untere offene Kante schließen (damit die Füllwatte drinnen bleibt).



5. Körper: Die 2 Seitenteile mit dem Rückenteil auf links zusammennähen. (1) Das Rückenteil endet beim Zusammennähen an der Markierung am Rücken, es verläuft nicht bis zur Flosse. (2) Beim Annähen des zweiten Seitenteils die Naht bis zur Flosse durchnähen, nicht an der Markierung aufhören, wo das Rückenteil endet. (3) Nahtzugaben zurückschneiden (nur da, wo Ihr genäht habt). (4) Nähte aufbügeln.



6. Fixiert die Flossen bei den entsprechenden Markierungen an den Seitenteilen mit einem Heftstich bei ca. 3 mm Nahtzugabe.



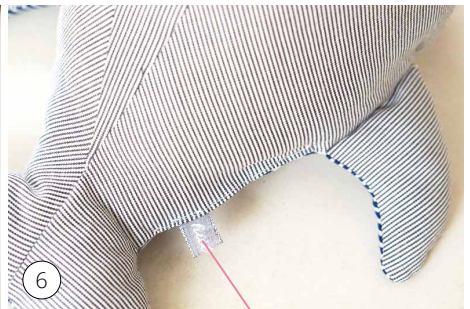
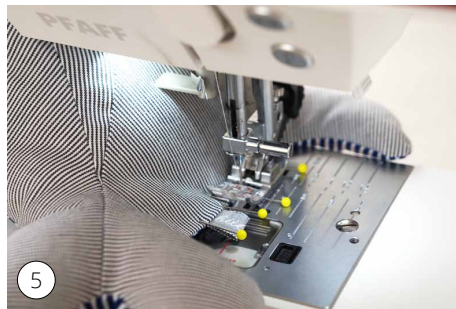
KLEINER WAL ZUM KUSCHELN

Anleitung

HUEBS.CH

7. (1) Näht den Bauch mit dem restlichen Körper auf links zusammen, (2) lasst dabei die Stelle hinter der rechten Seitenflossen offen, damit ihr alles verstürzen könnt. (3) Nahtzugaben zurückschneiden (aber nicht bei der offenen Stelle). Verstürzen. Die neue Naht nun von außen bügeln. (4) Wenn Ihr die Körper mit Füllwatte gefüllt habt, (5) könnt Ihr die offene Stelle zunähen.

Mit Liebe zum Detail.



Ich habe noch ein kleines Label mit eingenäht♡



Viel Spaß beim Nachnähen.